

智能公共仓仓储加工 管理系统

产品介绍



CONTENT

- 方案简介
- 方案详情
- 扩展能力
- 产品价值

方案简介——概要

本“智能公共仓仓储加工管理系统”是由柚子工道物联技术有限公司开发的面向不锈钢加工、仓储（包括公共仓储）企业的互联网化、智能化仓储及加工管理系统。

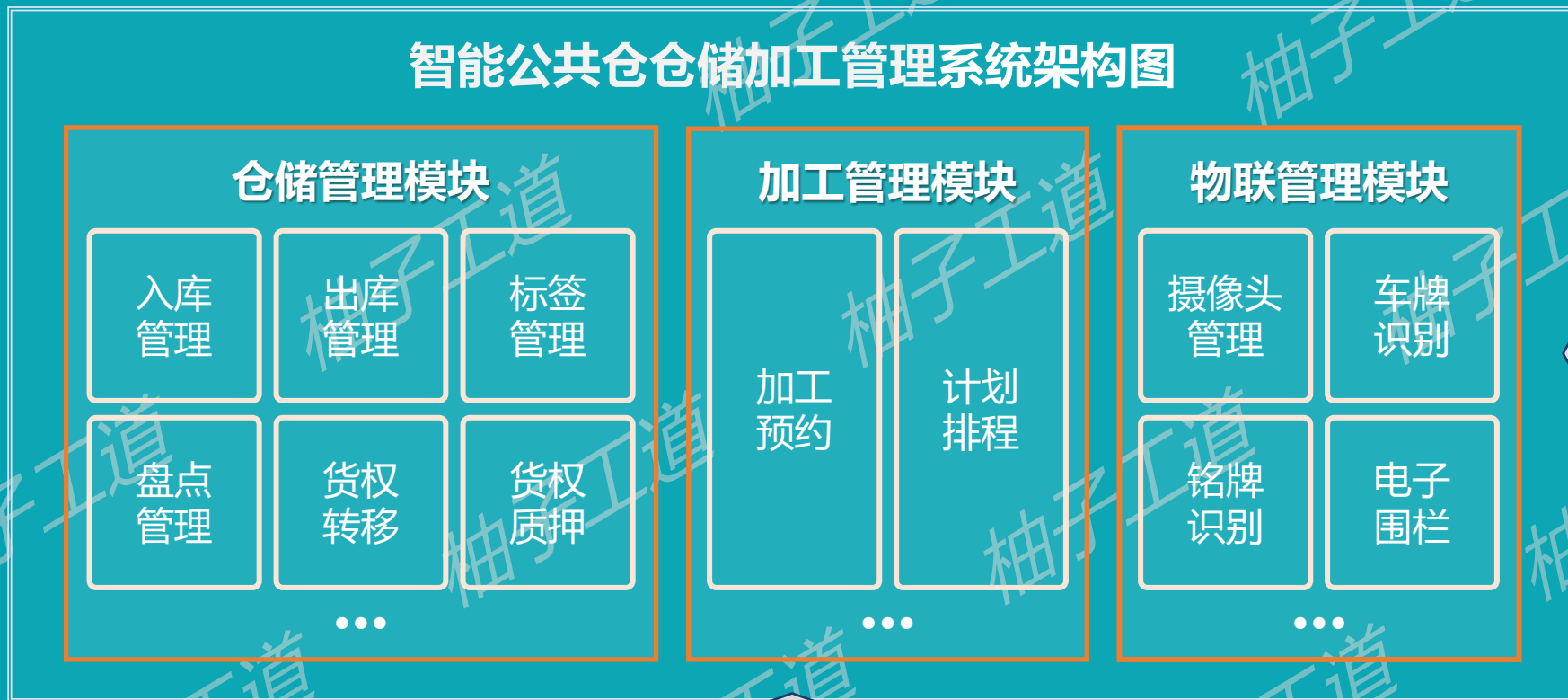
本系统不仅可以满足不锈钢加工、仓储企业传统WMS所具有的进出货、加工、仓储等管理功能，更引入了先进科技，增加了包括车牌识别、标签管理、铭牌识别、远程监控、加工直播等新功能，使仓储管理更加便捷高效，同时客户可以实时通过手机或者电脑直接在线查询、预约、下单等，大幅降低与客户沟通成本并增加客户信任度。

此外，还可通过外接成熟的区块链服务平台和物联相关系统，形成符合金融机构监管标准的质押监管能力，可以直接服务于专业金融机构提供专业的供应链金融服务等。



方案简介——系统架构图

智能公共仓仓储加工管理系统架构图

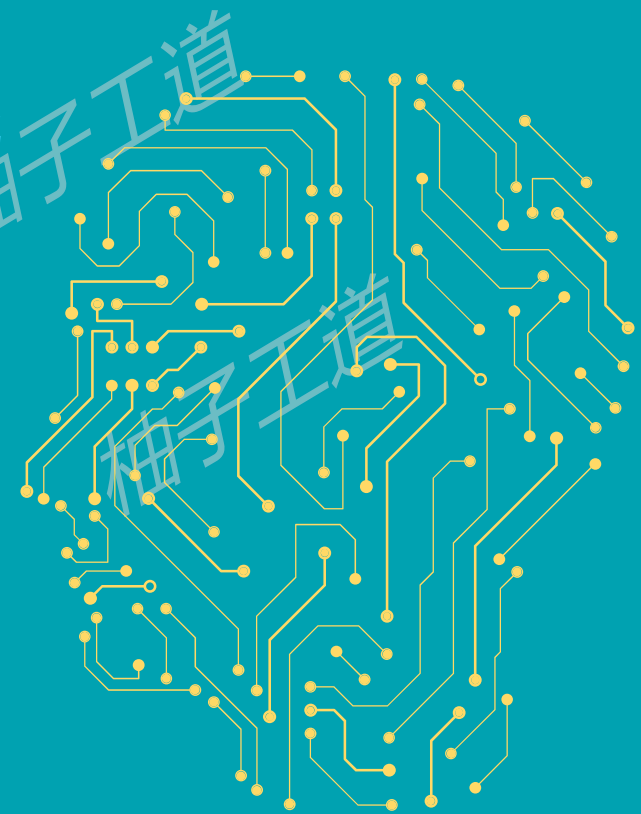


方案详情——基本功能

- **基于物联、人工智能技术的仓储管理智能化**

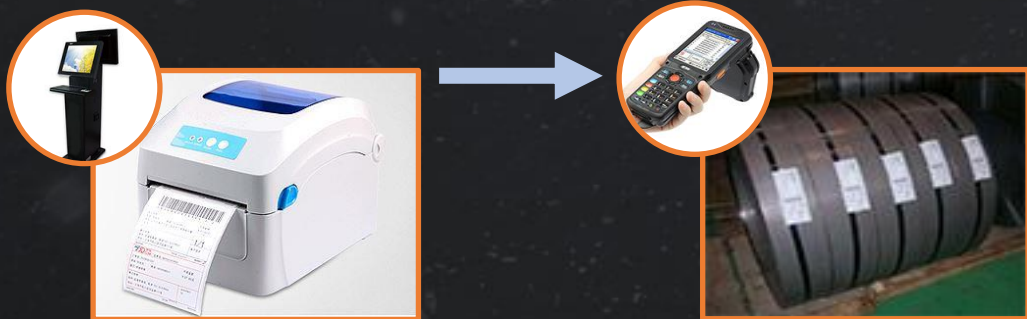
本系统通过对出入库车牌号码自动识别、货物铭牌信息AI解析、货物标签统一制作管理、以及仓储业务无纸化改进等诸多智能化应用，帮助仓储企业更好支持以下业务场景：

- ✓ **自有仓储及公共仓储管理**
- ✓ **仓内加工管理**
- ✓ **仓内质押、监管及货权转移**



方案详情——基本功能

2. 标签管理



✓ 标签制作

根据入库货物信息打印唯一编码标签，通过此标签对货物进行全仓跟踪。除纸质标签外，也可使用RFID、蓝牙等其他标签。

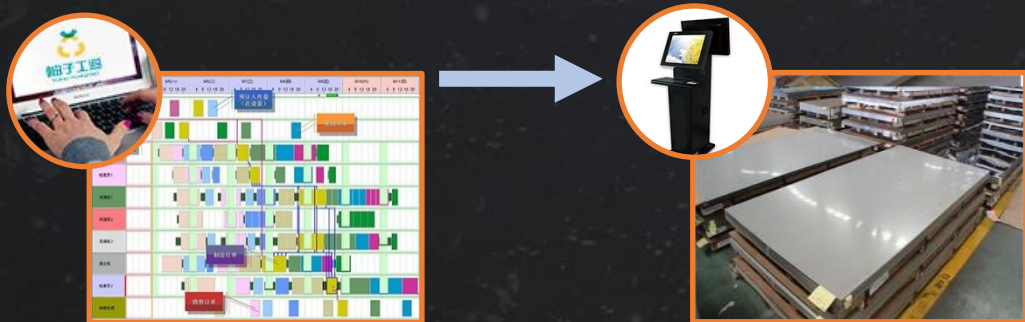
✓ 标签识别

通过手持设备可在仓库内随时扫描标签获取货物详细信息。减少盘点工作量，提升加工、出库时提货准确度。

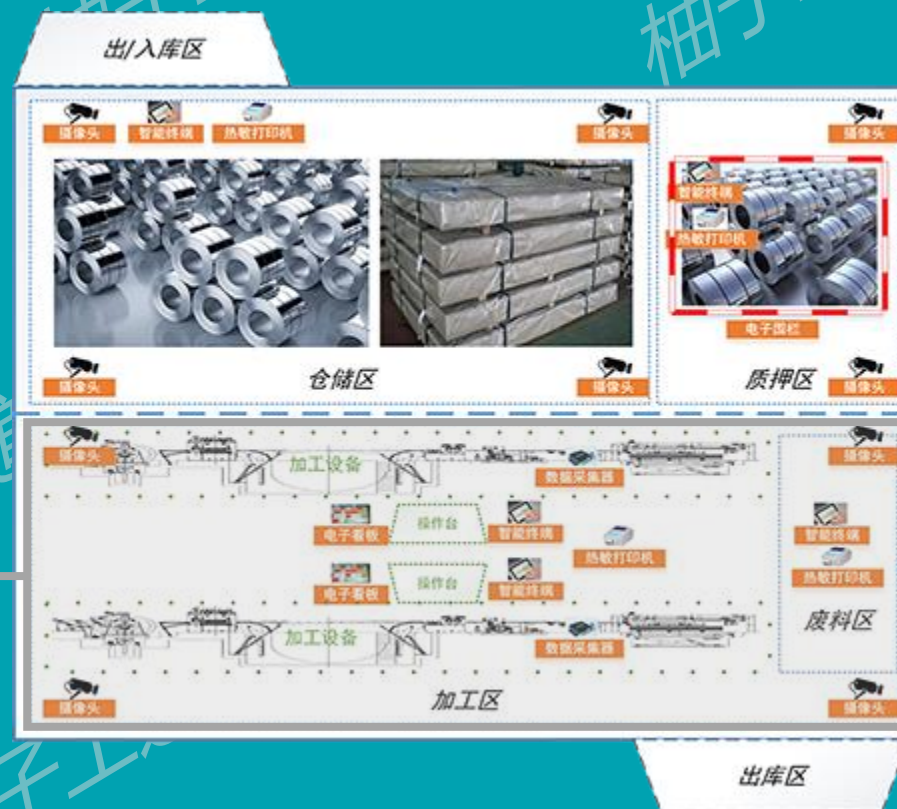


方案详情——基本功能

3. 加工管理



- ✓ 在线制定加工计划，自动分发任务
- 在线制定加工计划，任务单即时下发到相关加工机台，加工完成后即时打印标签单。货主实时在线查看，无需再到现场。



方案详情——基本功能

4. 盘点管理

扫码盘点，无需手工记录，大幅提升盘点效率。



5. 出库管理

通过车牌自动识别技术，以及扫码验货，提升出库效率，减少验货差错率。



方案详情——基本功能

6. 货权转移

货主在线转货，短信验证码核验，安全便捷。



7. 货权质押

货主在线办理货权质押，电子围栏实时监控，货物移动实时告警，保证货物安全。



方案详情——基本功能

8. 计费管理

支持各种业务场景计费，费用来源一目了然。

9. 报表查询

多种业务报表查询，有总额有明细，并可一键导出。

10. 客户管理

支持对客户分类，管理更高效。

11. 基础信息

支持多用户设置，分权限管理，支持个性化代码设置等。



扩展能力

● 基于AI图像识别的监管服务

本系统可扩展应用AI图像识别技术的电子围栏功能，7×24小时监控区域内货物，货物出入自动告警，支持高安全、强监控的使用场景，可支撑以下业务场景：

- ✓ 钢厂的前置仓
- ✓ 金融机构质押仓
- ✓ 大机构托管仓、交割仓

● 基于区块链技术的电子仓单及供应链金融服务

本系统可扩展对区块链能力的支持，通过使用区块链提升了在库货物的公信力，使其可以在第三方金融机构与电子仓单交易所流通。

- ✓ 供应链金融平台
- ✓ 电子仓单交易所
- ✓ 大宗贸易电商



扩展能力

1. 监管区货物移动告警
2. 在线仓内作业直播
3. 重要作业录像回放
4. 电子仓单能力
5. 供应链金融服务
6. 智能设备管理
7. 单点登录，多系统账号融合



扩展能力

1. 监管区货物移动告警



✓ AI视觉识别电子围栏

通过在摄像头划定电子围栏区域，AI自动识别出入电子围栏区域货物，并发出通知。



扩展能力

2. 在线仓内作业直播

通过加工区域布置摄像头，用户可以通过手机与网页观看加工直播。



3. 重要作业录像回放

货物出入库、加工、质押货物的移动等重要作业都录制成视频，供用户回放观看。



扩展能力

4. 现货电子仓单

通过在仓库中规划质押监控区域，用户可将质押货物制成电子仓单，进入交易所交易。



5. 供应链金融服务

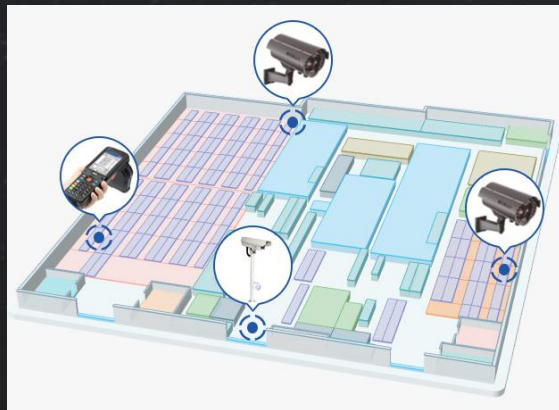
用户也可将质押货物进行融资，为用户提供供应链金融服务。



扩展能力

6. 智能设备管理

统一管理全仓智能设备，
标准化接口，实现智能系
统热插拔式管理。



7. 单点登录，多系统账号融合

统一账号管理，一个账号
可登录所有系统。



方案价值——主要特点

WMS的互联网化
智能化、区块链化

深度聚焦细分领域
贴合现场实际需求

数据实时
管理可控

实施周期短、成本低
员工操作易上手

柚子工道

柚子工道

方案价值——效率提升

01

快速提升管理效率

- 快速盘点，省时省力省人
- 信息透明，操作留痕，杜绝跑冒滴漏
- 数据实时快速流转
- 多工种快速协同操作

02

与货权人产生有效互动

- 手机实时视频看货
- 在线预约办理入库、加工、出库
- 在线实时查看库存信息
- 质押融资方便快捷
- 在线实时监控加工作业

03

实现多仓的协同管理

- 支持一企多仓
- 多仓集中管理
- 多仓异地监控

04

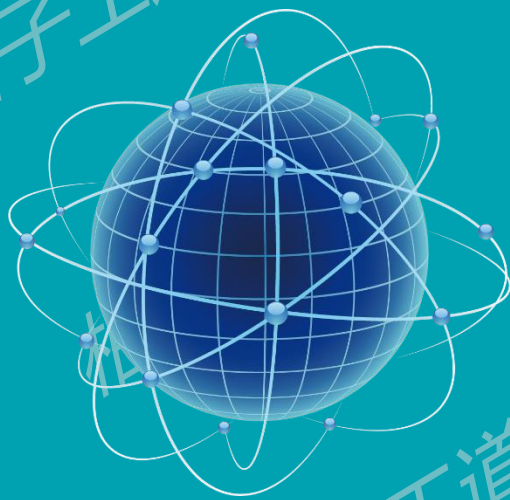
增加服务品类效益提升

- 质押监管服务
- 电子仓单服务
- 大型机构交割仓、托管仓
- 钢厂前置仓
- 电商服务

方案价值——应用效果

目前该系统已经在佛山等市场投入正式运营，取得了良好的效果，经实测，一个仓储占地5000平米、月加工能力15000吨的传统不锈钢公共仓在使用该系统后，效果如下：

1. 入库环节减少仓管员手写入库单，跟单员再录单的情况，入库工作量减少50%，同时对该环节的货物信息进行存证，为货损纠纷提供证据，减少纠纷处理时间，并且货物数据实时入库并及时反馈给仓内其他人员及货主；
2. 加工环节从以前跟单员把加工单送到加工台，加工师傅手抄加工结果，跟单员再去拿回加工结果录入系统到现在可在线制作加工计划，并实时下发到加工台，加工师傅在加工台把结果实时录入，加工数据及时反馈给仓内其他人员及货主，加工填单工作量减少35%；
3. 盘点从以前10人需要盘点一天，到现在4人通过PDA盘点2小时结束，盘点数据及时反馈给仓内其他人员及货主，盘点工作量减少80%；
4. 出库通过PDA扫描货物标签，核对信息，减少误出库次数；
5. 员工参与从以前只有跟单员参与变成各个环节的人员都参与进来，多工种协同操作，提高流程运转速度，管理效率大幅提升；
6. 货主可及时掌握货物及加工信息，可在线办单，加快仓内货物周转速度；
7. 通过区块链技术实现了货物信息可溯源、防篡改，使数据发挥更大的价值化，同时生成电子仓单，使其在不同的场景中流转；
8. 通过AI视觉识别技术实现的监管服务，扩展了仓的业务边界，可以作为钢厂的前置仓、金融机构的质押仓、大机构托管仓/交割仓；



联系我们



柚子工道物联技术有限公司作为腾讯产品方案供应商和合作伙伴，先后参与包括大宗商品仓储智能化、区块链仓单登记、行业供应链平台的方案设计和系统开发工作，具备在互联网平台规划、方案设计、架构梳理、系统开发、运营规划等方面能力，并有腾讯生态体系支撑和良好合作经验，已经服务的客户包括跨境金融机构、上市公司、大宗商品仓储物流企业等，期待与您的合作！

联系人：万先生

联系邮箱：wanzh@geron-china.com

Thanks!



上海柚子工道物联技术有限公司
上海市虹桥商务区申长路988弄万科中心T8-905
(86) 021-54378925 | www.uzigood.com

构建可信数字世界 Three decorative icons consisting of two horizontal lines with a central diamond shape, arranged horizontally.